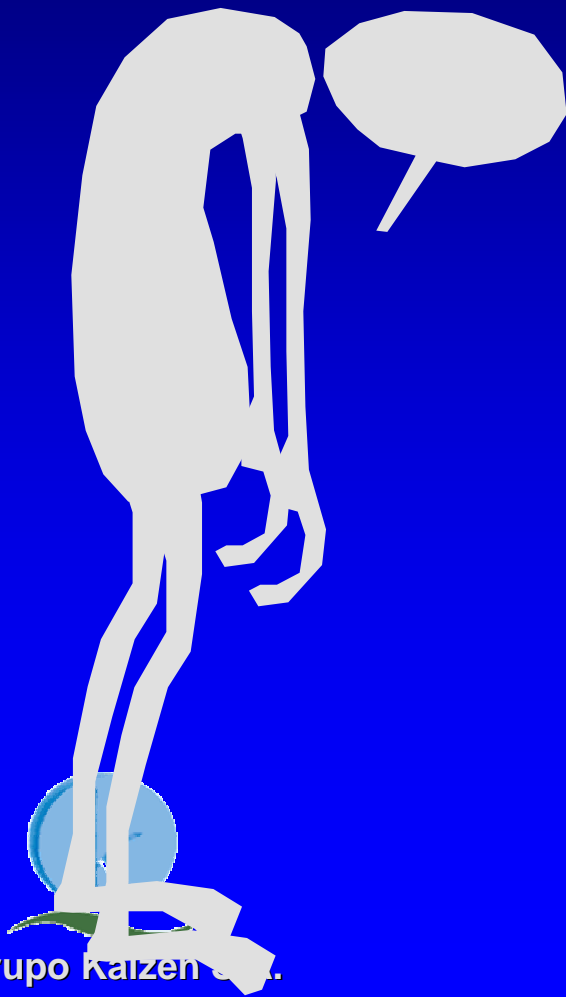




SISTEMA KANBAN



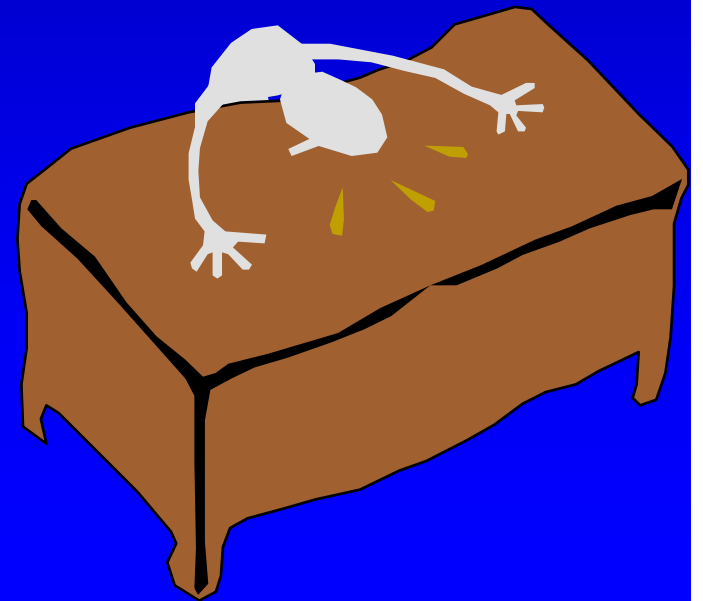
Grupo Kaizen S.A.



¿ Se siente usted agobiado por alguno de estos problemas ?



- *Altos inventarios?*
- *Entregas a clientes incompletas?*
- *Incumplimiento de fechas de entrega?*
- *Altos costos?*
- *Ineficiencia de planta?*





La solución es :

KANBAN

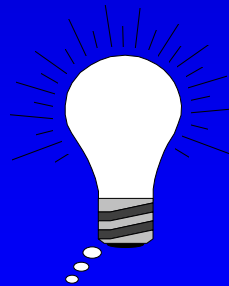
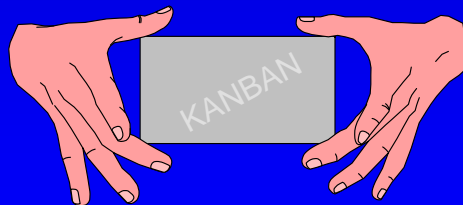
(La clave del éxito de
muchas empresas
nacionales)



Grupo Kaizen S.A.

QUE ES EL KANBAN?

- ES UN SISTEMA DE PRODUCCION DONDE CADA OPERACIÓN HALA EL MATERIAL QUE NECESITA DE LA OPERACIÓN ANTERIOR
- KANBAN SIGNIFICA TARJETA EN JAPONES, Y ES LA SEÑAL QUE AUTORIZA MOVER O PRODUCIR.



LUCES



RECIPIENTES



CUADROS



EL KANBAN ES UNA DE LAS TECNICAS DEL JAT

➤ **Otras Técnicas son:**

➤ **CONTROL DE
PROCESOS**

➤ **REDUCCION DEL
TIEMPO DE
ALISTAMIENTO**

➤ **CÉLULAS
AUTODIRIGIDAS**

➤ **DESARROLLO DE
PROVEEDORES**

➤ **CALIDAD TOTAL**

➤ **EMPODERAMIENTO**

➤ **MANTENIMIENTO
PRODUCTIVO
TOTAL**





EN QUE SE DIFERENCIA EL KANBAN

➤ **SISTEMA ACTUAL**

➤ **EMPUJAR**

➤ **LLEVAR A CABO
UNA ACCIÓN CON
ANTICIPACION A
UNA NECESIDAD**

➤ **CON KANBAN
(JALAR)**

➤ **LLEVAR A
CABO UNA
ACCIÓN
CUANDO SE
NECESITE**





QUE SE OBTIENE CON EL KANBAN?

ALTA PRODUCTIVIDAD

PORQUE SE UTILIZAN MENOS
MATERIALES, MENOS MANO
DE OBRA Y MENOS
ENTRADAS INDIRECTAS
PARA LOGRAR LAS MISMAS
SALIDAS (O MÁS)



Y QUE MÁS?

MEJOR CALIDAD



➤ Utiliza lotes de producción, más pequeños



➤ Reduce los tiempos de entrega



➤ Promueve una cultura de mejora continua





CUALES SON SUS REQUERIMIENTOS

- **TRABAJADORES
MULTIFUNCIONALES**
- **CAPACITACION
PERMANENTE**
- **MANTENIMIENTO BASICO
POR EL TRABAJADOR**
- **ADMINISTRACION VISUAL**
- **REDUCIR INVENTARIOS
PARA DETECTAR
PROBLEMAS**

- **CONTROL DE PROCESOS**
- **CONTROL AUTONOMO DE
DEFECTOS**
- **PROVEEDORES
DESROLLADOS**
- **EQUIPO DE TRANSPORTE
SENCILLO**
- **EQUIPO DE PRODUCCIÓN
SENCILLO**



PROGRAMACIÓN CON KANBAN



- Se recibe un pedido en la bodega
- Si es la ultima caja de la tarima, se retira la tarjeta y se lleva a producción.
- Se coloca la tarjeta en la pizarra de programación sobre la tarjeta madre
- Si coincide con la cantidad a producir
- se inicia un nuevo lote
- Se procesa el producto
- Se coloca una tarjeta en cada una de las tarimas que se producen
- Se traslada a bodega de Producto Terminado





INSTRUMENTOS DEL KANBAN

TARJETAS

SISTEMA KANBAN

➤ TARJETA HIJA

CÓDIGO

TARIMA DE 50 CAJAS

SISTEMA KANBAN

TARJETA
MADRE

CÓDIGO

PRODUCIR CUANDO
REGRESEN

8 DE 12





INSTRUMENTOS DEL KANBAN

PIZARRA

TARJETAS MADRE

CÓDIGO DE PRODUCTO	CÓDIGO DE PRODUCTO	CÓDIGO DE PRODUCTO	CÓDIGO DE PRODUCTO	TARJETA HIJA	CÓDIGO DE PRODUCTO
PRODUCIR CUANDO REGRESEN	PRODUCIR CUANDO REGRESEN	PRODUCIR CUANDO REGRESEN	PRODUCIR CUANDO REGRESEN		

TARJETA HIJA

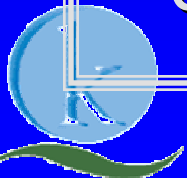
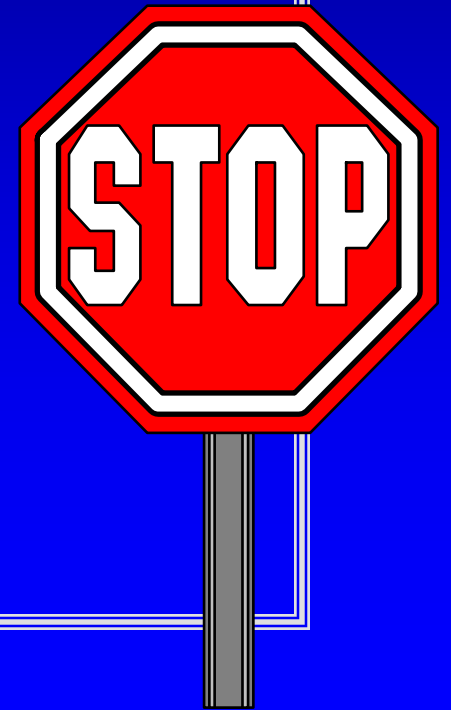
TARJETA HIJA

TARJETA HIJA



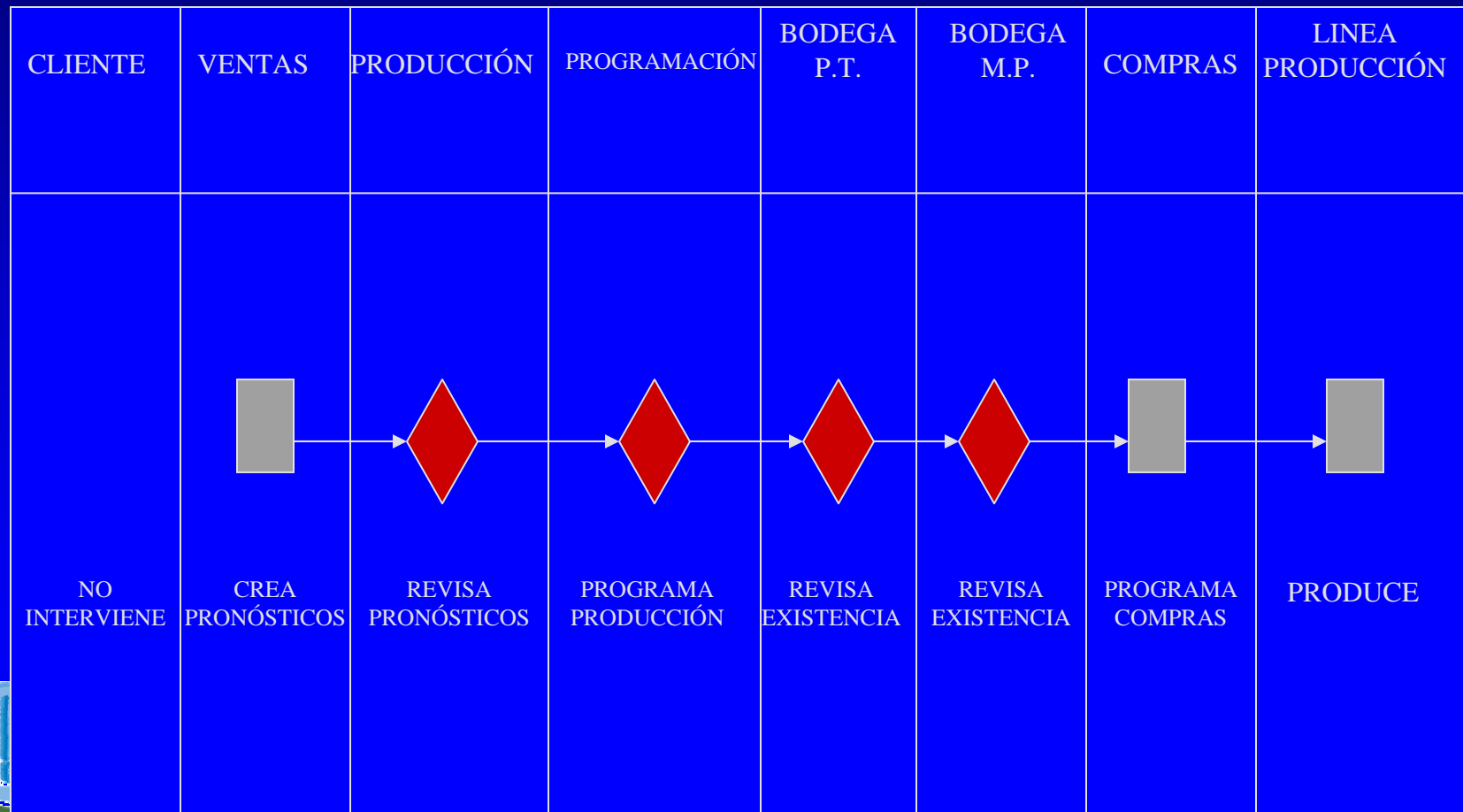
REGLAS KANBAN

- Producir o mover material solo cuando se tenga autorización Kanban
- Primero en entrar, primero en salir
- No producir más de lo que indique el Kanban
- Reducir el tamaño del Kanban para exponer problemas





SISTEMA TRADICIONAL





SISTEMA KANBAN





IMPLEMENTACION KANBAN

- Capacitación a Gerentes
- Formación de Equipo de Trabajo
- Selección del Plan Piloto
- Flujo de proceso
- Determinar ciclo de aprovisionamiento

- Establecer lote producción
- Definir cobertura
- Diseñar sistema de comunicación
- Diseñar programación
- Definir procedimiento
- Capacitar a involucrados
- Implementar Plan Piloto

RESULTADOS

- Reducción de inventario hasta de un 50%
- Reducción de faltantes del 20% al 5%
- Tiempo de entrega de 7 días a 1.1 días
- Productividad mejora hasta un 10%
- Costos se reducen



BENEFICIOS

- MEJORAS EN LA CALIDAD
- MAYOR ROTACION DE INVENTARIOS
- MEJOR CONTROL DE INVENTARIOS
- RAPIDA RESPUESTA A CLIENTES
- MEJOR CONTACTO VISUAL ENTRE TRABAJADORES
- MENOR CANTIDAD DE FALTANTES

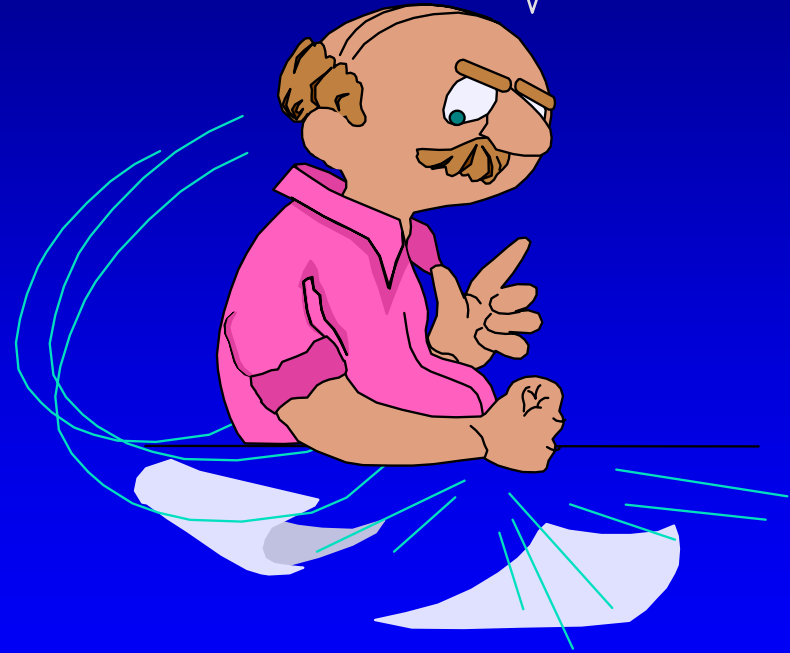




BENEFICIOS

- REDUCCIÓN DE:
- Productos perdidos
- Inventarios
- Desechos y reprocesamiento
- Ciclo de Producción
- Espacio
- Equipo de Almacenamiento

¡LO PODEMOS
HACER!

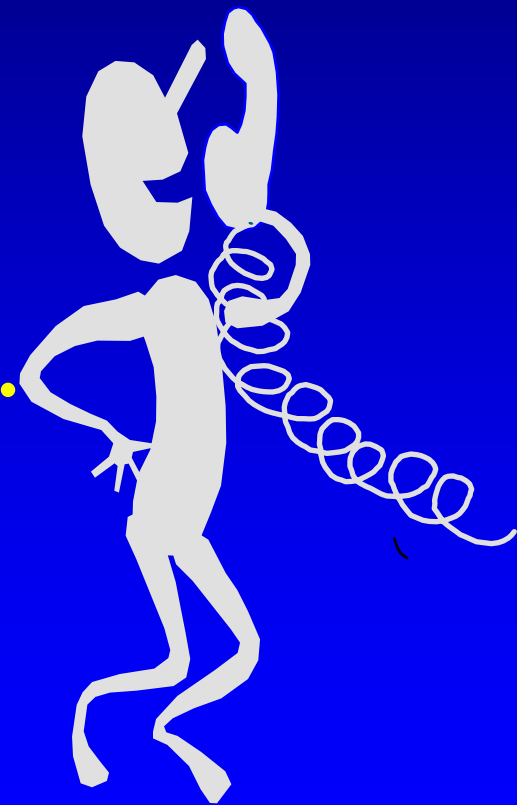




¿ Quién puede ayudarme ?

➤ **Comuníquese inmediatamente con El Grupo Kaizen y gustosamente le brindaremos asesoría para una adecuada implementación del KANBAN.**

➤ **Tel... 294 4728**



CONCLUSIONES

- Los beneficios son mayores que la inversión requerida
- Los conceptos son aplicables a donde quiera
- No requiere uso de equipo sofisticado

